

информационная  
страница

**Центр рассеянного склероза**  
**(MS, Multiple Sclerosis)**  
**блок нейроиммунологии**

**דף מידע**  
**המרכז לטרשת נפוצה**  
**(MS, Multiple Sclerosis)**  
**היחידה לנוירואימונולוגיה**



Университетский  
медицинский центр  
**ХАДАСА**  
Founded by Hadassah, the Women's Zionist Organization of America

## Добро пожаловать в Центр рассеянного склероза.

Центр рассеянного склероза (MS, Multiple Sclerosis) \ блок нейроиммунологии в университетском медицинском центре Хадасса Эйн Керем – это многопрофильный медицинский центр диагностики и лечения рассеянного склероза и других воспалительных заболеваний нервной системы. В наш Центр обращаются пациенты со всего Израиля и из других стран; мы работаем в сотрудничестве с системой реабилитации в Хадассе Хар ХаЦофим.

В последние годы у нас в Центре проведен ряд клинических испытаний, новаторских методик лечения и в том числе пересадки стволовых клеток.

## Наша команда

В Центре работают: неврологи, специализирующиеся в области MS и других нейроиммунных заболеваний\*, медсестра, социальный работник, психолог – все они специализируются в области рассеянного склероза.

Кроме этого, в Центре работают специалисты по проблемам зрения, функциональных нарушений, мышечной спастичности и боли.

## Наши услуги

- \* Общедоступная клиника рассеянного склероза (с возможностью назначения срочной консультации)
- \* Анализ особых биомаркеров для определения стадии развития болезни
- \* Новая однодневная госпитализация и сеансы биологической терапии
- \* Социальные услуги
- \* Оценка когнитивных функций и лечение у психолога
- \* Реабилитация
- \* Специальная терапия спастичности и боли
- \* Лечение стволовыми клетками

## Как можно стать пациентами Центра

Для этого нужно обратиться по телефону или послать сообщение с вашей просьбой на адрес электронной почты Центра..

## Что нужно иметь при себе при визите в Центр

- \* Принесите результаты наиболее актуальных обследований МРТ (MRI). Важно внести результаты этих обследований в компьютерную систему Хадассы, чтобы наши специалисты могли исследовать и сравнить ваши результаты обследования МРТ (MRI) при помощи особых компьютеризированных методик оценки количественных показателей сканирования.
- \* Принесите также результаты последнего анализа крови, если они у вас есть.

## Представляем наших специалистов:



### Профессор Димитриос Каруссис

Старший невролог, специалист мирового класса в области нейроиммунологии и стволовых клеток, глава нового Центра рассеянного склероза (MS, Multiple Sclerosis) и блока нейроиммунологии в медицинском центре Хадасса. Профессор Каруссис представляет Израиль на крупных форумах по рассеянному склерозу и нейроиммунным заболеваниям в Европе.



### Доктор Паниота Педро

Старший невролог, специалист по нейроиммунологии Центра рассеянного склероза. Имеет степень медицинского факультета университета в Салониках (Греция). Прошла специализацию по неврологии в Хадассе, имеет лицензию врача -специалиста израильского Совета по неврологии и Совета Европейского союза по неврологии.



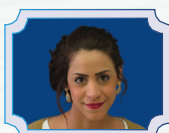
### Доктор Нур Эль Дин Ягмур

Старший невролог Центра рассеянного склероза и нейроиммунных заболеваний. Учился в университете MUST в Египте. Прошел дополнительную специализацию по двум областям – нейроиммунологии и мозговым инсультам.



### Доктор Вербер Ами

Специалист по уменьшению боли и неврологии в больнице Хадасса. Выпускник медицинского факультета Университета Росарио в Аргентине.



### Госпожа Тахани Диаб

Медсестра Центра рассеянного склероза. Имеет первую степень по сестринскому делу школы медсестер в Бразилии и вторую степень по управлению информационными системами академического колледжа в Рамат Гане, Израиль.



### Господин Ярден Леви

Нейропсихолог, психолог Центра рассеянного склероза. Специалист по реабилитационной психологии. Выпускник Еврейского университета в Иерусалиме со специализацией по реабилитационной нейропсихологии.

## \* Список нейроиммунных заболеваний

- \* Рассеянный склероз - MS
- \* Нейромиелит зрительного нерва - NMO
- \* Миастения гравис
- \* Аутоиммунные нейропатии
- \* Васкулит нервной системы
- \* Аутоиммунный энцефалит
- \* Системные аутоиммунные заболевания с неврологическим компонентом (волчанка, саркоидоз, синдром Шегрена и др.)

## Как связаться с Центром рассеянного склероза

Телефон: 02-6776639

Факс: 02-6426741

Адрес электронной почты: [ms@hadassah.org.il](mailto:ms@hadassah.org.il)



Университетский  
медицинский центр  
**ХАДАСА**

Founded by Hadassah, the Women's Zionist Organization of America

Вся информация, содержащаяся в буклете, предназначена для общего ознакомления, и не заменяет консультации с врачом. Все права защищены Хадассой (с). Нельзя копировать, фотографировать, использовать данную брошюру или ее части, без письменного разрешения Хадассы. Буклет написан в частично в мужском, а частично в женском роде из соображений удобства, но относится к обоим полам в равной степени. 2022. Для получения дополнительной информации посетите сайт [www.hadassah.org.il](http://www.hadassah.org.il)